



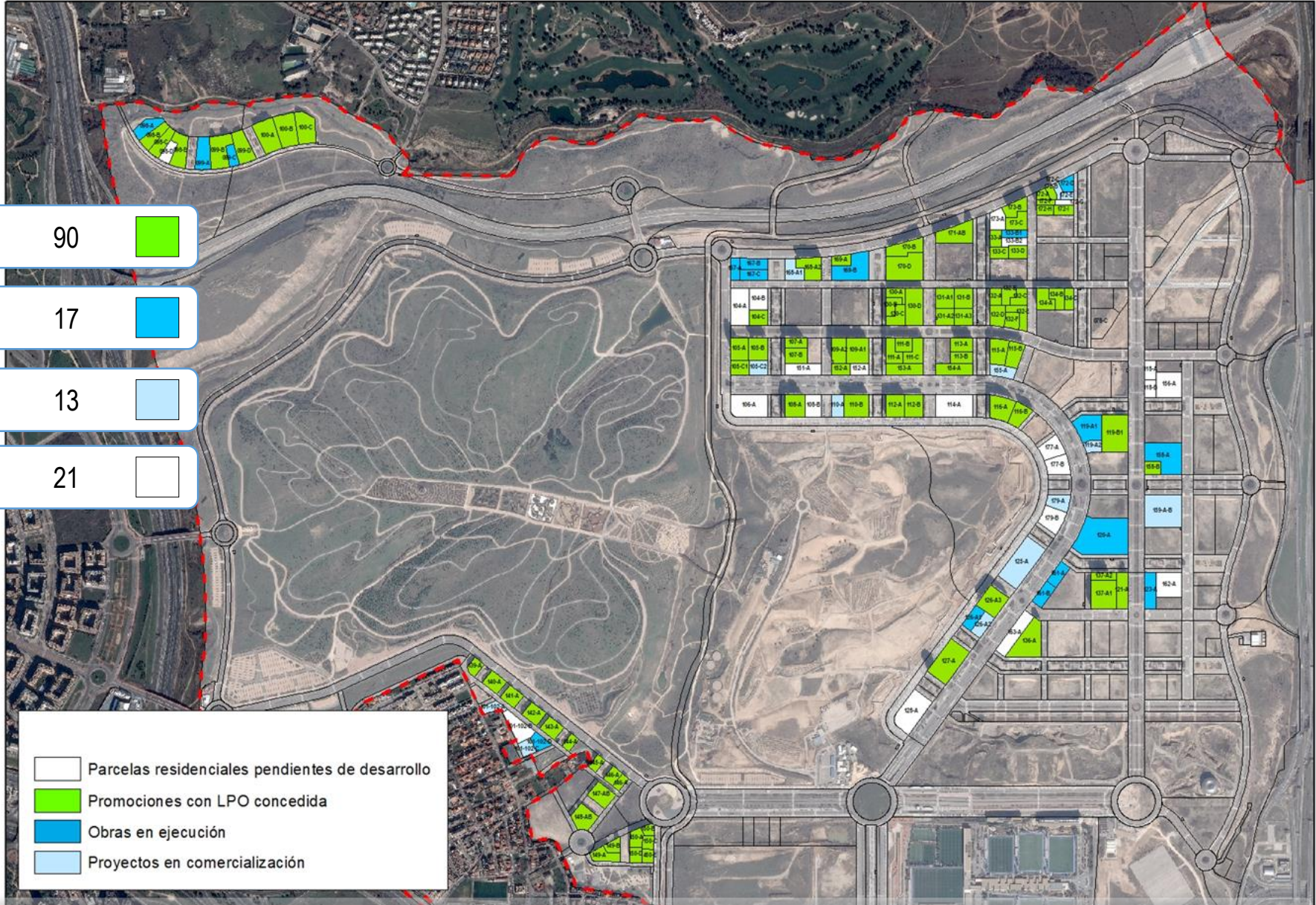


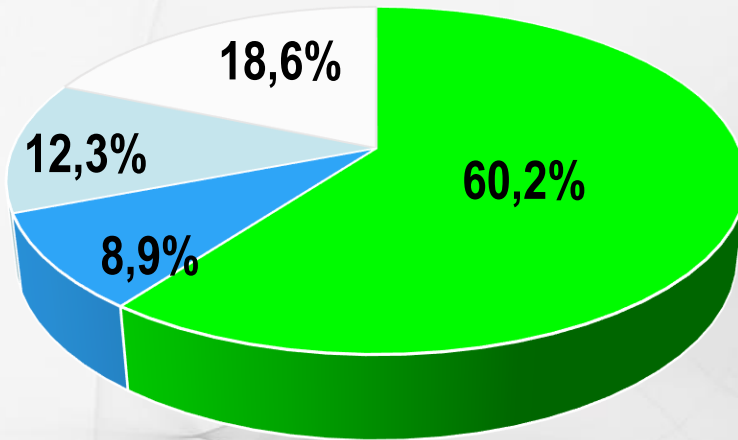
Promociones con LPO concedida	90	
Obras en ejecución	17	
Proyectos en comercialización	13	
Parcelas pendientes de desarrollo	21	





# SITUACIÓN ACTUAL DESARROLLO RESIDENCIAL

% de **Edificabilidad** sobre el total 1.244.138,20 m<sup>2</sup>ed.



Revisado en junio 2019

	Promociones Residenciales	n° aprox. de Viviendas
PROMOCIONES CON LPO	90	6.618
OBRAS EN EJECUCIÓN	17	1.199
PROYECTOS EN COMERCIALIZACIÓN	13	845
PARCELAS PENDIENTES DE DESARROLLO	21	2.738
<b>Totales</b>	<b>141</b>	<b>11.400</b>